



空き家の終活ガイドブック 🏠 無料プレゼント!

空き家にお悩みの皆様へ、空き家に関するガイドブックを無料で郵送いたします。相続したご実家が空き家になっている方や、今後相続予定のご実家の管理についてお悩みの方に、ぜひお役立ていただきたい一冊です。数量限定のため、なくなり次第終了となります。ご希望の方はお早めにお申し込みください。ガイドブックをご希望の方は、下記必要事項をご記入のうえ、FAXまたはメールにてお送りください。



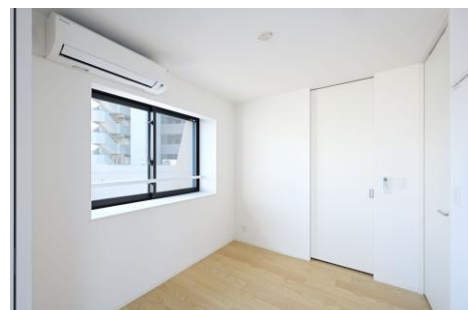
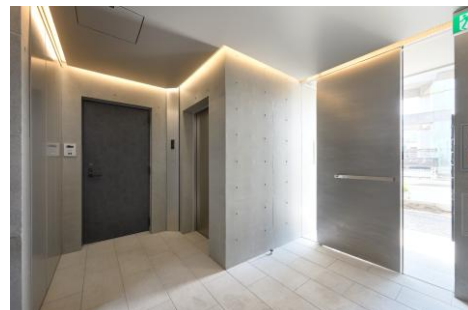
FAX 📠 048-252-3101
Mail ✉ info6@saiwa.co.jp

ご氏名:
ご住所:
電話番号:
ご要件: 「空き家の終活ガイドブック」送付希望

竣工物件のご紹介 AS王子マンション



東京都北区にて、鉄筋コンクリート5階の賃貸マンションを施工させていただきました。コンクリート打ちっぱなしのシンプルな外壁と、防音性能を備えた洋室が特徴のマンションです。防音室は動画クリエイターや配信者の方などの需要に応える、最近では特に人気の高い物件です。





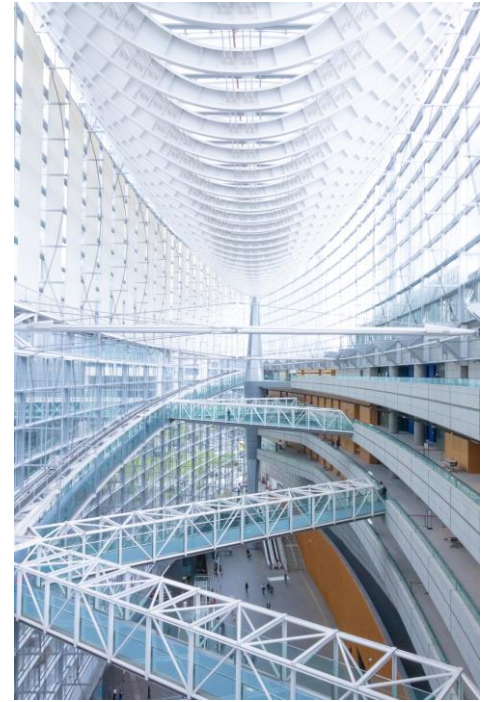
ガラスの大空間を歩く「東京国際フォーラム」

有楽町駅前にある「東京国際フォーラム」。ガラス張りの外観が印象的なこの建物は、ホールや会議室を備えた複合施設です。

中でも特徴的なのが、ガラス棟の大空間。船の内部のようにも見える立体的な構造と、天井まで続くガラス面から差し込む光が、開放感のある空間をつくり出しています。時間帯によって光の入り方が変わるため、訪れるたびに違った表情を楽しめるのも魅力のひとつです。特に7階からの景色は圧巻で、写真を撮りに来ている方が他にも数名いらっしゃいました。

いつでも気軽に立ち寄れる点もこの建物の特徴です。都心にありながら、ゆったりとした時間を感じられる場所として、多くの人に親しまれています。日常の延長でふと立ち寄れる建築という距離感も含めて楽しめる、魅力的な空間でした。

東京国際フォーラム 東京都千代田区丸の内3丁目5-1



建築計画の進め方と押さえておきたい基本の流れ

建築計画は多くの工程を経て進んでいきます。一般的な建築計画の流れをご紹介します。

- ① **プラン提案**
ご要望や敷地条件をもとに、建物の配置や規模を整理し、初期プランをご提案します。
- ② **大概算**
初期プランをもとに、おおよその建築費（大概算）を算出します。
- ③ **基本設計**
プランをより具体化し、間取りや動線、仕様の方向性を固めていきます。
- ④ **概算見積**
基本設計の内容をもとに、より精度の高い概算見積を作成します。
- ⑤ **設計契約**
計画内容と費用の方向性にご納得いただいたうえで、設計契約を締結します。
- ⑥ **実施設計・建築確認申請**
詳細な図面を作成し、建物の仕様を確定させます。同時に建築確認申請を行います。
- ⑦ **本見積**
実施設計に基づき、最終的な建築費（本見積）を算出します。
- ⑧ **工事請負契約**
工事内容と金額をご確認いただき、工事請負契約を締結します。
- ⑨ **着工**
各種準備が整い、工事が始まります。安全第一で完成に向けて工事を進めていきます。
- ⑩ **竣工・検査・お引き渡し**
工事完了後、各種検査を行い、問題がないことを確認したうえでお引き渡しとなります。

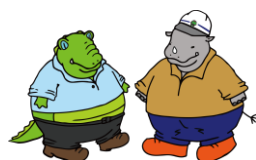


建築計画は、検討から完成までおよそ1年以上の期間を要します。そのため、「まだ早いかな」と思う段階でも、まずはご相談から始めていただくことが大切です。早めに動き出すことで、より納得のいく建物づくりにつながります。お気軽に埼玉興産へご相談ください。



「語り継がれる信頼」

埼玉興産株式会社



TEL : 048-252-3100
FAX : 048-252-3101
MAIL : info6@saiwa.co.jp
住所 : 埼玉県川口市栄町3-13-1
樹モールプラザ3階

